

Цветовой нюанс. Цветовой контраст.

Методическое пособие для учащихся 3 класса ДХШ,
обучающихся по программе «Основы изобразительной грамоты и рисование»,
построенной на основе проекта ПО.10.УП.01.

Панова Людмила Александровна
Преподаватель высшей категории
ГБУДОСО «Асбестовская ДХШ»

г. Асбест
2020

Содержание

Содержание	2
Вступление.....	3
Цветовой круг.....	4
Двенадцатиконечная звезда.....	5
Нюансная и контрастная цветовые гаммы.....	6-7
Цветовой нюанс.....	8
Цветовой контраст.....	9
Виды цветового нюанса.....	10-11
Виды цветового контраста.....	12
Контраст по цвету.....	13
Контраст светлого и темного.....	14
Контраст холодного и теплого.....	15
Контраст дополнительных цветов.....	16
Симультанный контраст.....	17
Контраст по насыщенности.....	18
Контраст по площади цветowych пятен.....	19
Галерея.....	20-24
Заключение.....	25-26
Список используемой литературы.....	27
Контактная информация.....	28

Вступление

« Цвет – это жизнь, и мир без красок представляется нам мертвым. Цвета являются изначальными понятиями, детьми первородного бесцветного света и его противоположности – бесцветной тьмы. Как пламя порождает свет, так свет порождает цвет. Цвет – это дитя света, и свет – его мать. Свет, как первый шаг в создании мира, открывает нам через цвет его живую душу»

(Иоханнес Иттен. Искусство цвета)

Цветовой круг



Цвета, которые невозможно получить при помощи смешивания каких-либо красок называются основными: красный, желтый и синий.

Цвета, которые можно получить от смешивания основных красок, называются составными: оранжевый (красный + желтый), зеленый (синий + желтый), фиолетовый (синий + красный).

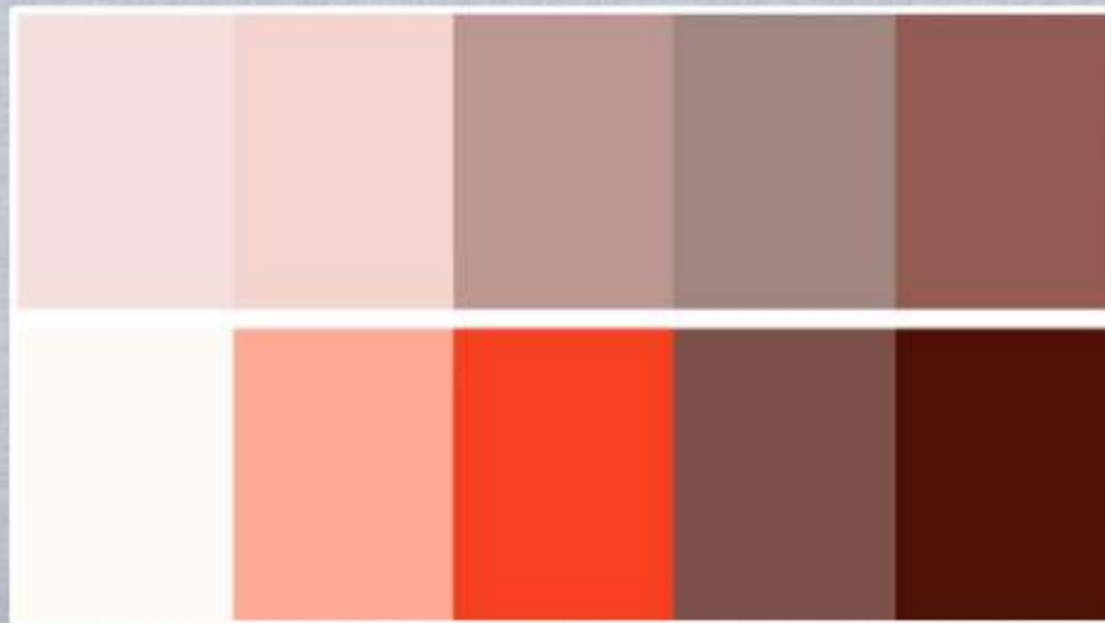
Двенадцатиконечная звезда



Она позволяет наиболее полно выразить многообразные свойства цвета, составляет отчетливое представление о законе дополнительных цветов и наглядно показывает все основные взаимоотношения хроматических цветов, а также их взаимодействие с черным и белым цветом.

Нюансная и контрастная цветовые гаммы

Цветовая гамма бывает контрастной, с сильными переходами между светлыми и темными, серыми и насыщенными цветами, либо нюансной, на основе плавных и незначительных переходов между оттенками. Чем отличается нюанс от контраста, видно на простейшем примере монохроматической гаммы:

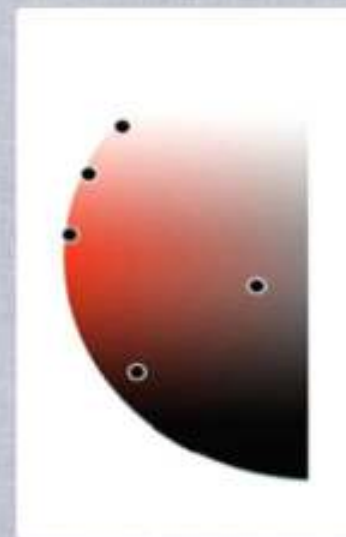


Нюансная и контрастная цветовые гаммы

В том и другом случае варьируются светлота и насыщенность тона. Если разместить все представленные оттенки на цветовом круге в виде точек, мы увидим, что расстояние между ними в нюансной и контрастной гаммах отличается.



Тона, расположенные близко на цветовом круге, образуют нюансное сочетание



Тона, расположенные далеко друг от друга на цветовом круге, образуют контрастную гамму

Цветовой нюанс



Нюансные сочетания отличаются едва заметными цветовыми различиями, общностью цветового тона и воздействия, близостью свойств, цельностью. Нюансная гармония создает ощущение размытости границ и плавности переходов, сдержанностью и спокойствием. Нюанс заметней всего на светлых и ненасыщенных, приглушенных цветах. Нюансные сочетания пастельных тонов особенно эффектны, они подчеркивают рельеф, плавность переходов, игру света и тени.



Одинаковая светлота или одинаковая темнота делают цвета как бы родственными. Благодаря одинаковой тональности они становятся как бы связанными и объединенными между собой.

Цветовой контраст



Контраст – основа зрительного восприятия. Наибольшую степень контраста образуют максимально удаленные друг от друга, противоположные на круге цвета. Для контрастной цветовой гаммы свойственны выраженные тоновые различия, резкие переходы. Контраст выделяет особенности и выразительность каждого цвета на фоне других. Характер контрастных гамм отличается активностью и динамизмом. Контраст может быть выражен по одному или нескольким параметрам одновременно.

Виды цветового нюанса



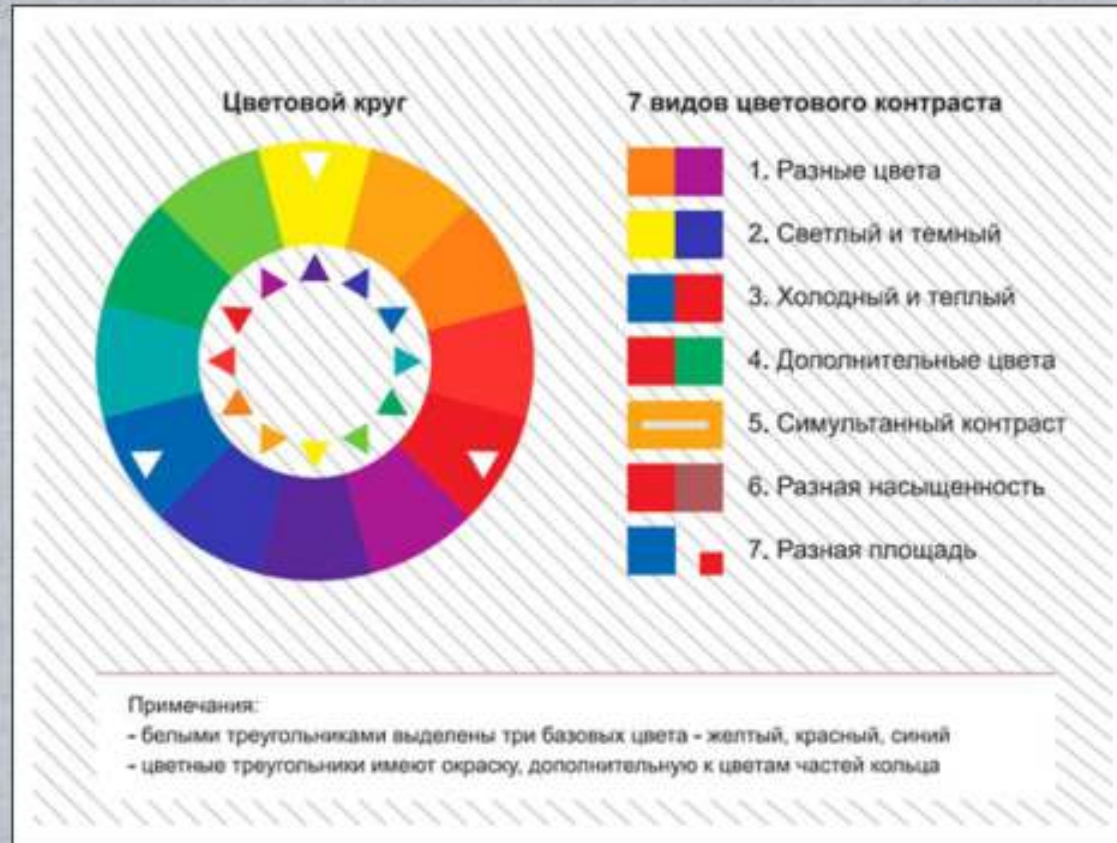
Тоновый нюанс это сочетание подобных по тону цветов, но разных по цвету. Чем ближе тональные отношения, тем сильнее нюанс.

Виды цветового нюанса



Цветовой нюанс это сочетание родственных цветов при разной тональности. Чем ближе цветовые отношения, тем сильнее нюанс.

Виды цветового контраста



Наши органы чувств функционируют только посредством сравнений. Впечатления от цвета могут быть усилены или ослаблены с помощью других контрастных цветов. Существует семь видов цветовых контрастов.

Контраст по цвету



Желтый, красный и синий цвет обладают наиболее сильно выраженным контрастом по цвету. Смесь желтого, красного, синего дает серый цвет.

Контраст светлого и темного



Черный и белый образуют самый сильный ахроматический контраст. В цветовом круге желтый цвет самый светлый, а фиолетовый самый темный. Эти два цвета образуют самый сильный контраст света и темноты.

Контраст холодного и теплого



Сине-зеленый и красно-оранжевый как полярности холода и тепла всегда холодные и теплые, в то время как промежуточные цвета, расположенные между ними, могут быть холодными или теплыми только в зависимости от того, контрастируют ли они с более теплыми или холодными цветами.

Контраст дополнительных цветов



В цветовом круге на рисунке дополнительные цвета расположены диаметрально один другому. Они образуют следующие пары дополнительных цветов: желтый — фиолетовый, желто-оранжевый — сине-фиолетовый, оранжевый — синий, красно-оранжевый — сине-зеленый, красный — зеленый, красно-фиолетовый — желто-зеленый.

Симультанный контраст



Симультанный контраст обозначает явление, при котором наш глаз при восприятии какого-либо цвета тотчас же требует появления его дополнительного цвета, и если такового нет, то симультанно, то есть одновременно порождает его сам - как ощущение. Объективно симультанных цветов не существуют.

Контраст по насыщенности



Он означает противоположность между цветами насыщенными, чистыми и блеклыми, приглушенными. Чистые цвета при затемнении или осветлении, при добавлении к ним серого или соответствующего дополнительного цвета теряют свою насыщенность.

Контраст по площади цветowych пятен.



Он характеризует размерные соотношения между двумя или несколькими цветовыми пятнами, которые могут считаться уравновешенными, где ни один из них не будет выделяться больше, чем другой. Силу воздействия цвета определяют: светлота цвета и размер цветового пятна.

Галерея



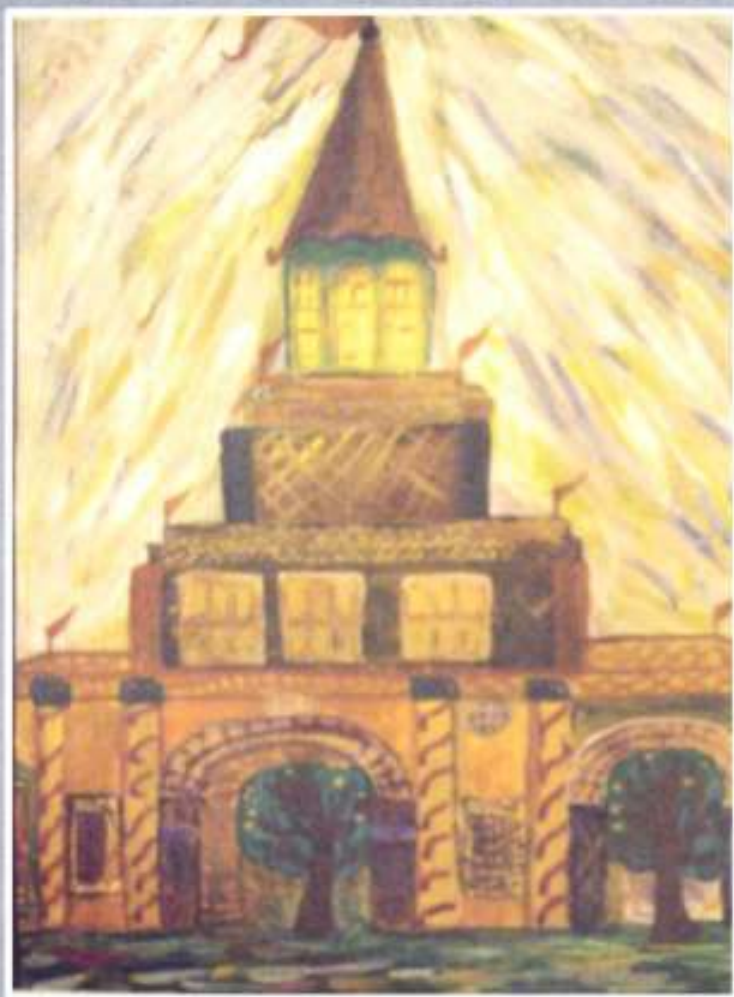
Таня Глушкова, 10 лет. Королевства: Доброе и Злое. Восковые мелки.

Галерея



Маша Урванцева, 12 лет. Счастливый сад и сад разрушенный ураганом. Гуашь, пастель.

Галерея



Таня Берчатова, 11 лет. Праздничное утро. Сказочная ночь . Гуашь.

Галерея



Женя Ренева, 11 лет. Нежное утро. Тревожный вечер. Гуашь.

Галерея



Света Тапаева, 12 лет. Добрая и злая волшебницы. Гуашь.

Заключение

«Выразительные возможности нюанса и контраста по цвету могут проявляться самыми различными способами. С их помощью можно выразить бурное веселье, глубокое горе, земную первородность и космическую универсальность».

(Иоханнес Иттен. Искусство цвета)

Спасибо за внимание



Список используемой литературы

Беда Г.В. Основы изобразительной грамоты. Издательство «Просвещение» Москва 1969 г. 239 с.

Иттен Иоханнес. Искусство цвета. Kunst der Farbe Издательство: Д. Аронов, 2007 г. Твердый переплет, 96 с.

Каменева Е.О. Какого цвета радуга. Издательство «Детская литература» Москва 1987 г. 79 с.



Контактная информация

Государственное бюджетное учреждение дополнительного образования
Свердловской области «Асбестовская детская художественная школа»

Адрес школы: 624260, Свердловская область, г. Асбест, ул.
Ленинградская,4.

Тел/факс (34365) 7-72-24

E-mail: asbpalitra@rambler.ru

Преподаватель: Панова Людмила Александровна