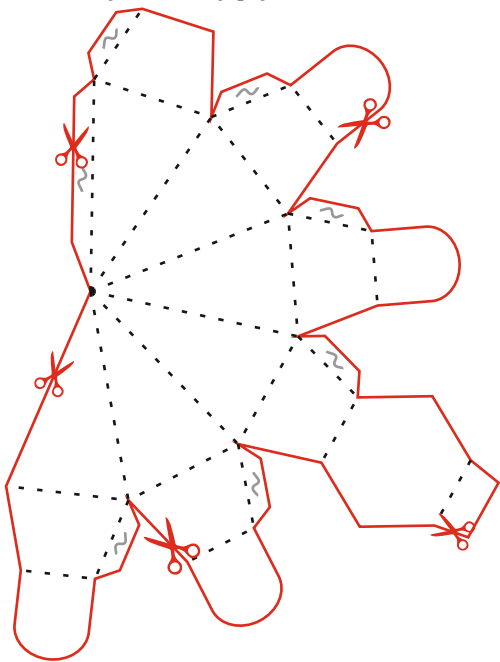


Инструкция к мастер-классу подарочная коробочка «Кристалл»

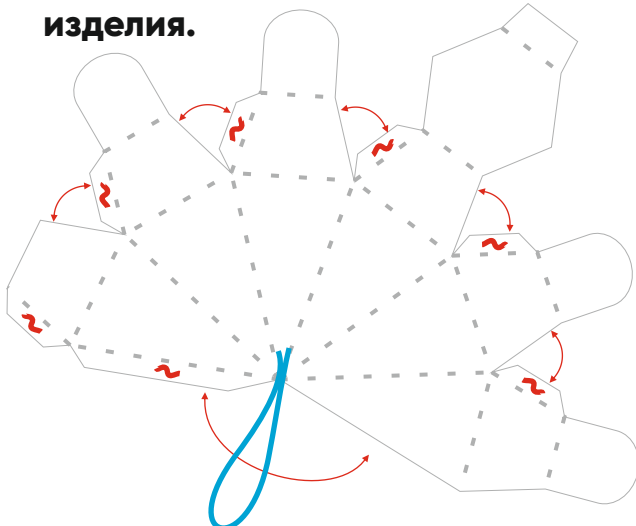
**Понадобится: плотный лист А4 ,
атласная лента, ножницы, линейка,
клей-карандаш, скотч.**

**1. Берем плотный лист А4 и распечатываем
схему на цветном принтере.**

**2. Берем распечатанный шаблон
и вырезаем ножницами по
внешнему контуру.**



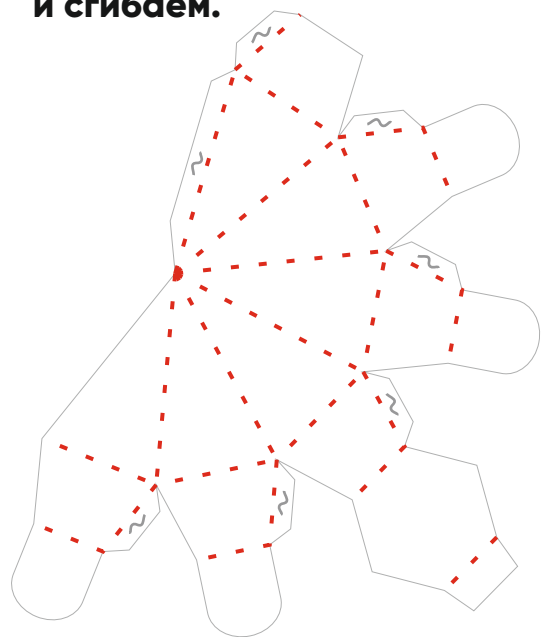
**3. Наносим клей с лицевой
стороны крыльев и приклеиваем
к ближайшему краю изнутри
изделия.**



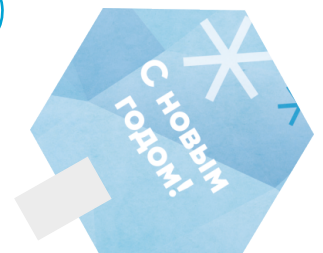
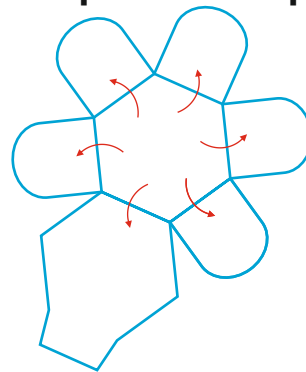
в процессе склеивания, вклеиваем
атласную ленту петелькой изнутри
на вершину изделия



**2. По пунктирной линии
фальцуем (царапаем)
ножницами вдоль линейки
и сгибаем.**



**4. Ну вот, коробочка готова!
Осталось положить в нее
подарок, завернуть внутрь
крылья и закрыть.**



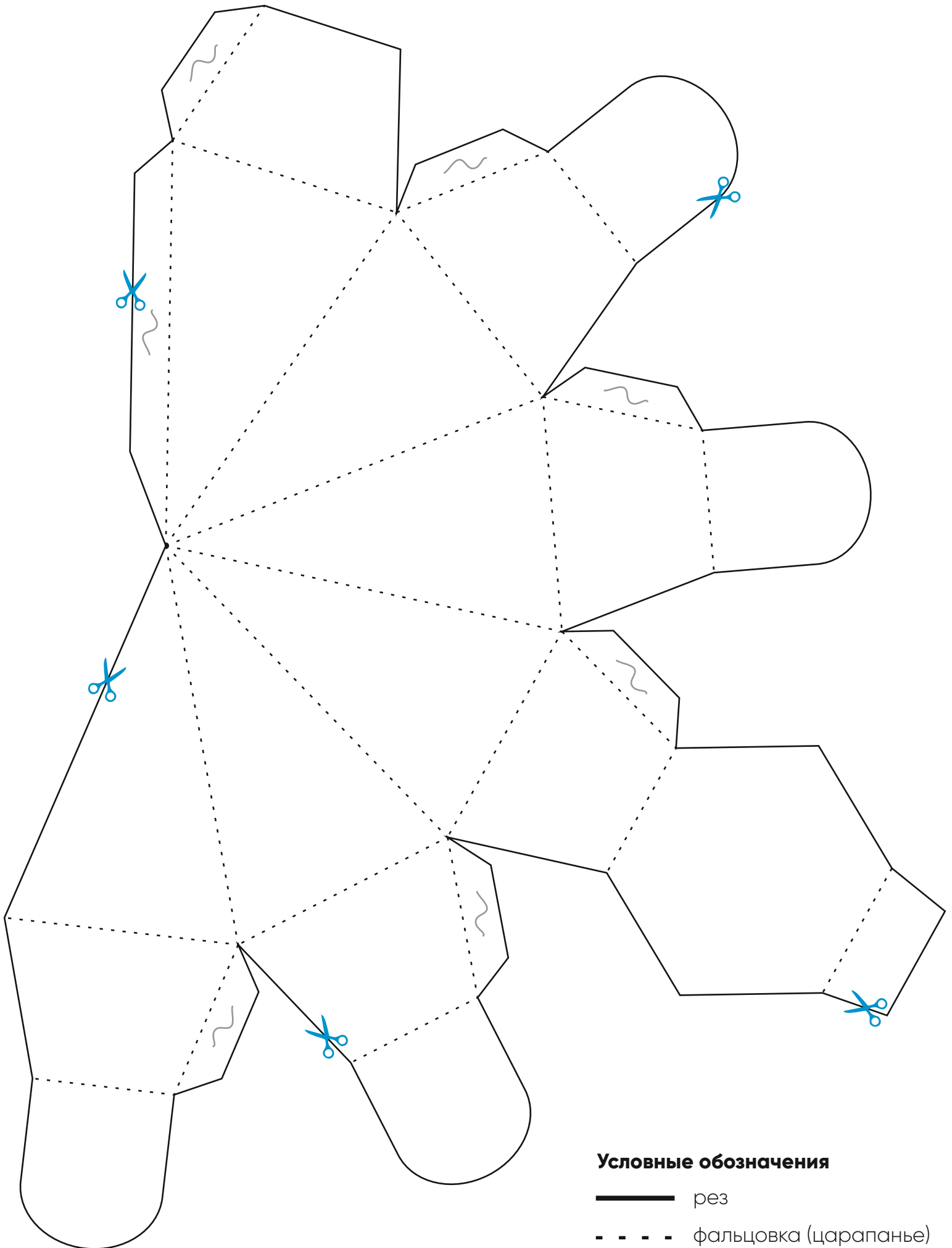
Обязательно заклейте дно
крышки скотчем, во избежание
открытия!

С НОВЫМ
ГОДОМ!




БУДЬ
СЧАСТЛИВ!

С НОВЫМ
ГОДОМ!





Условные обозначения

-  рез
-  фальцовка (царапанье)
-  нанесение клея