

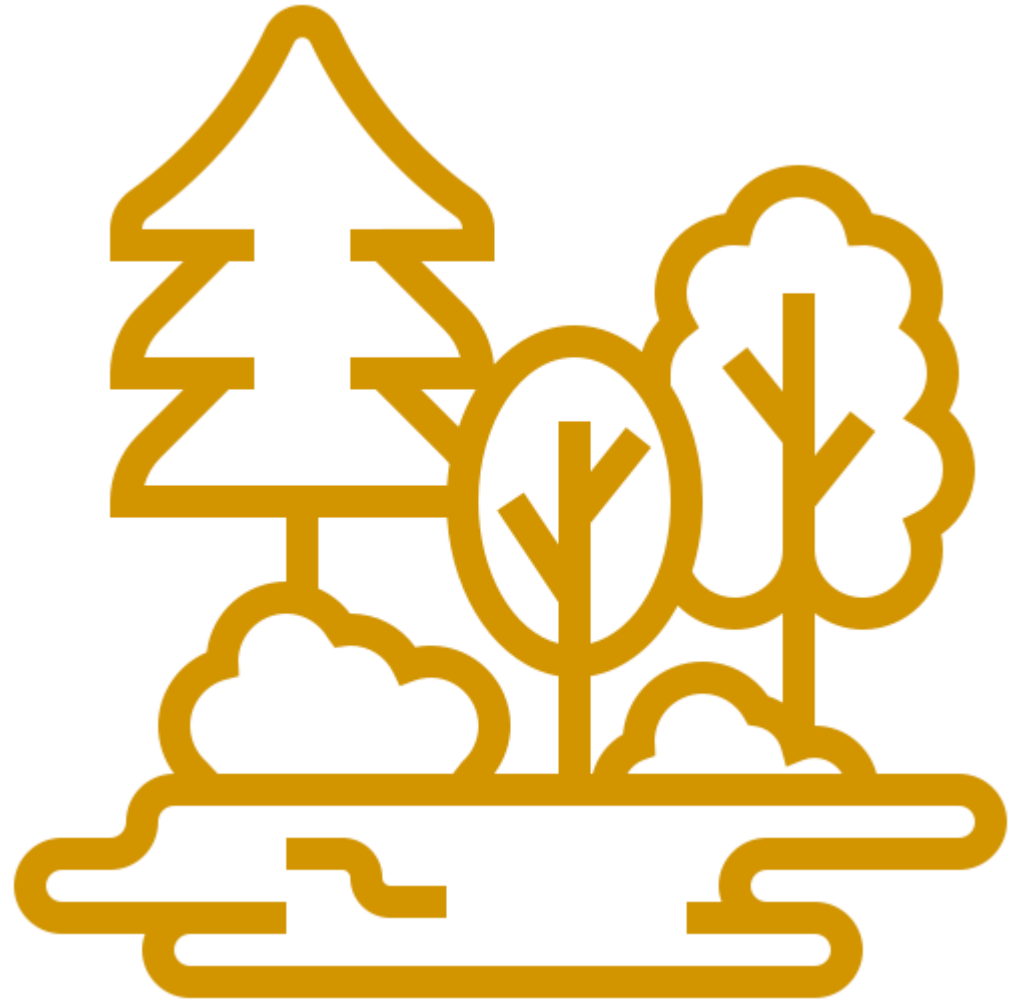
МБОУ ДО «Городской Дворец детского
(юношеского) творчества им. Н.К. Крупской»

Презентация для учащихся
изостудии «АртМир»
«Декоративный осенний
пейзаж. Понятие о стилизации:
принципы и приемы»

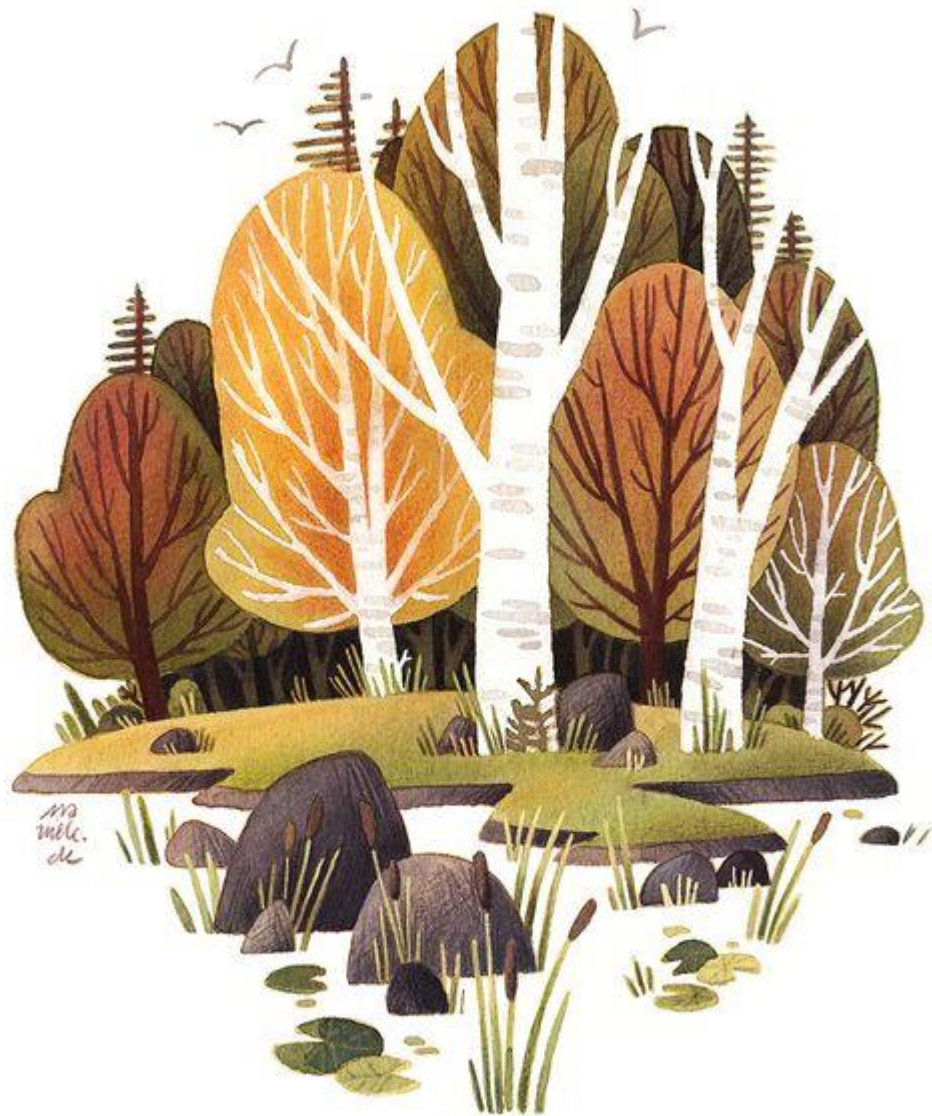
Рубцова Анастасия Евгеньевна,
педагог дополнительного образования,
изостудия «АртМир»

г. Новокузнецк

**Вот сижу, смотрю в окно:
Вдаль дорога вьется,
За холмом ручей журчит,
«Песнь» кукушки льется.
На лугу табун коней,
Рядом две коровы.
Угадать, что вижу я,
Вы, друзья, готовы?**



ДЕКОРАТИВНЫЙ ОСЕННИЙ ПЕЙЗАЖ



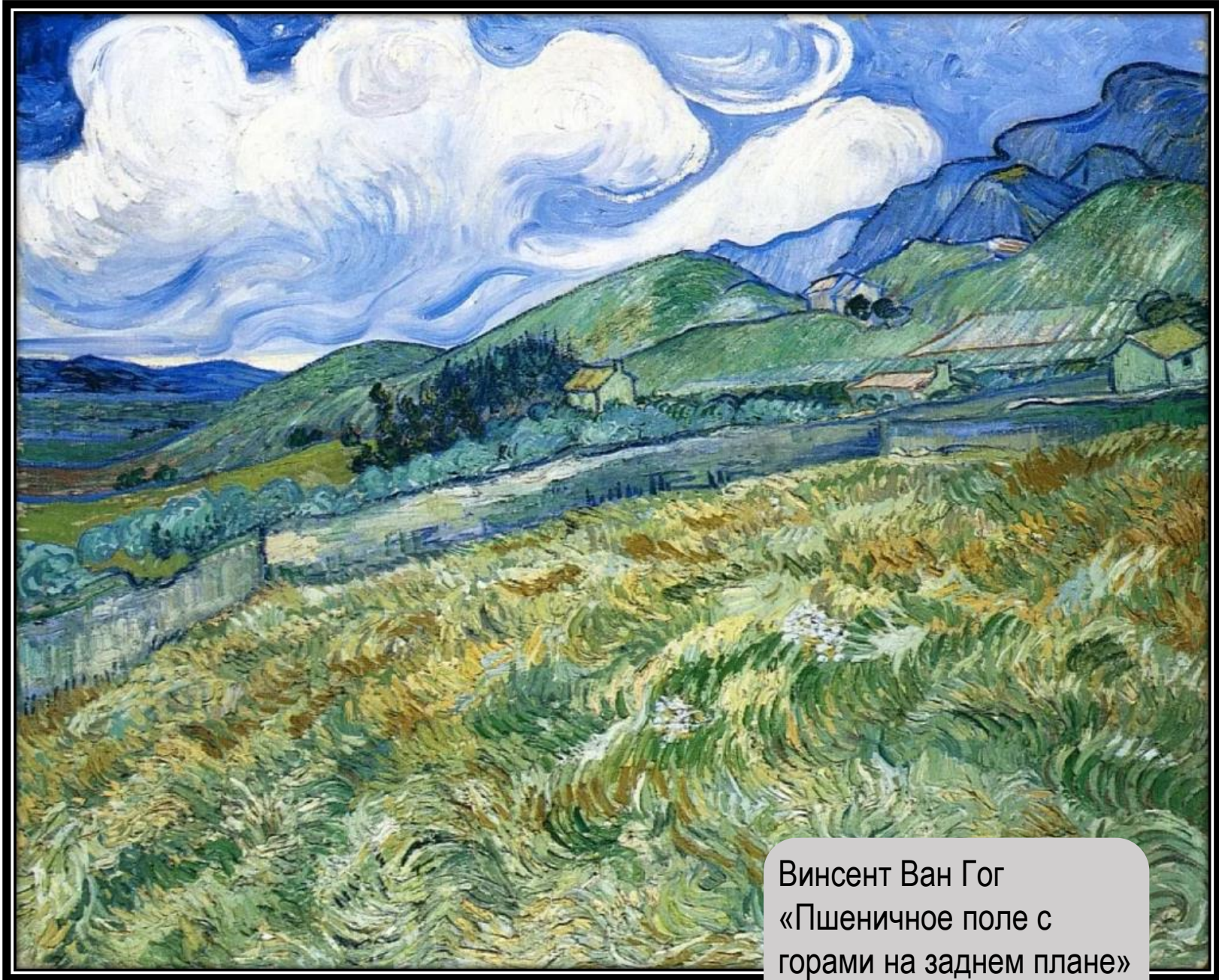


**ДЕКОРАТИВНЫЙ
ПЕЙЗАЖ** — изображение
пейзажа в котором нет
объёма, нет
реалистичности.

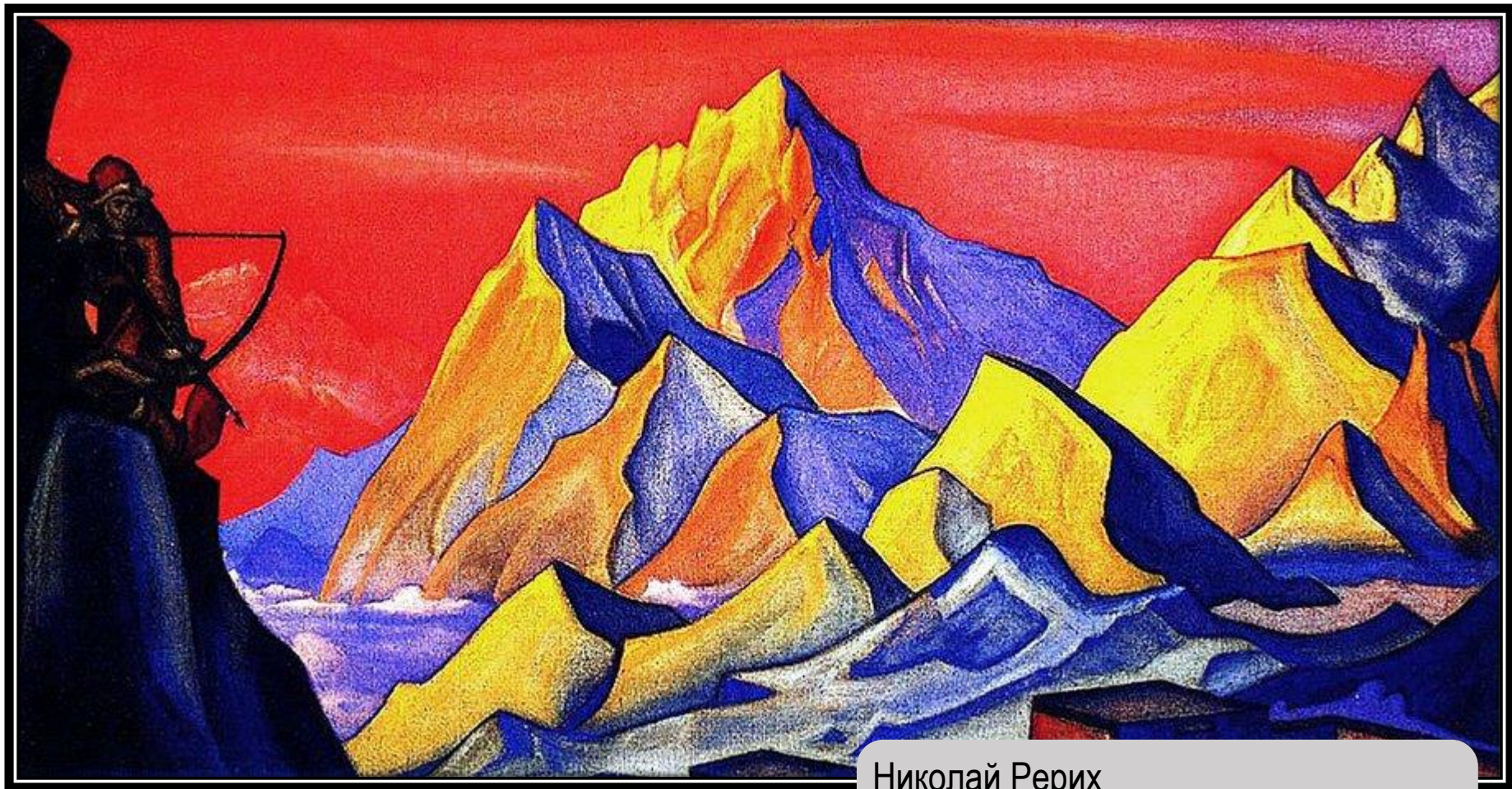
Предметы имеют
упрощенную форму.



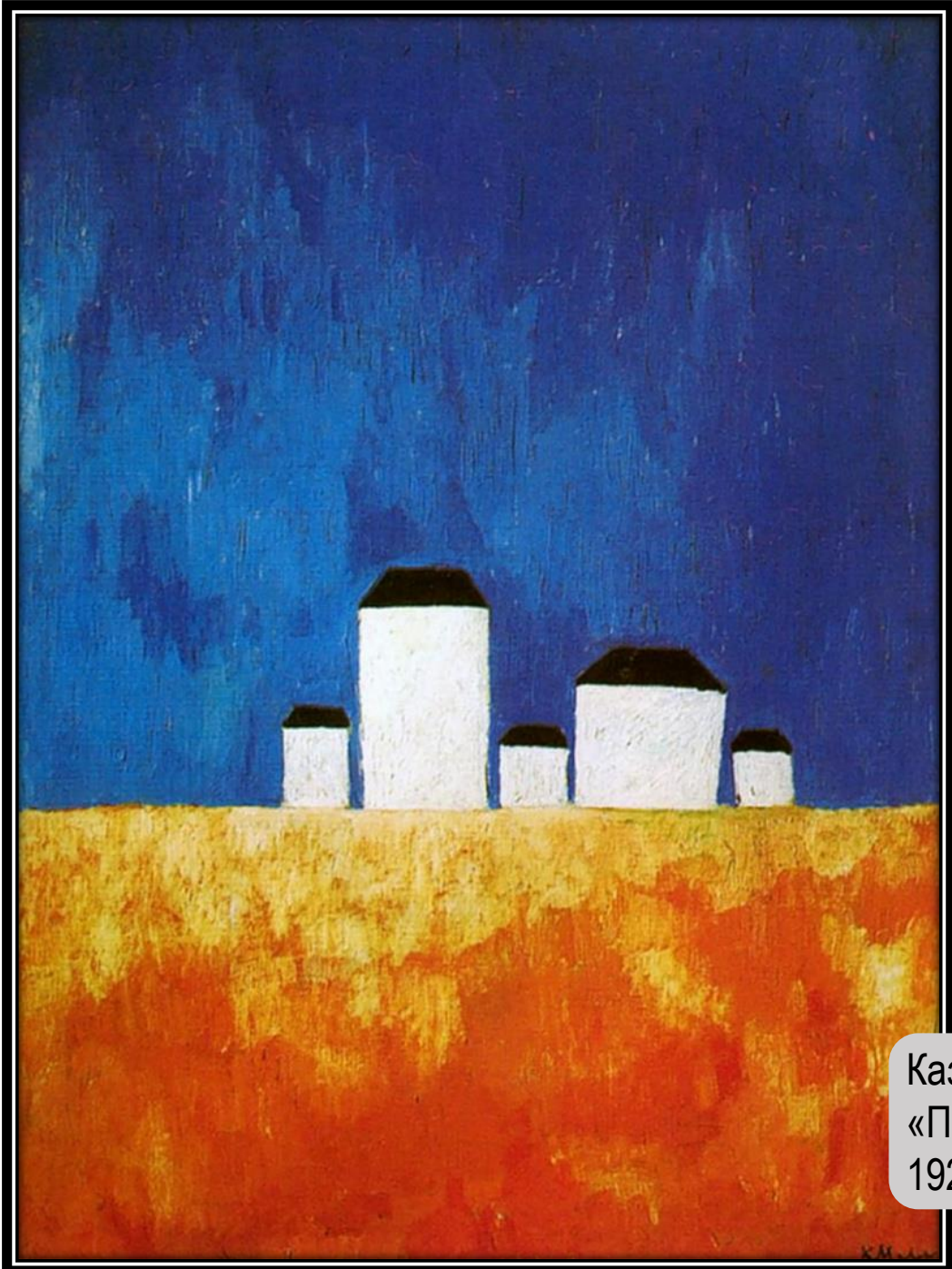
Винсент Ван Гог
«Звёздная ночь»
1889



Винсент Ван Гог
«Пшеничное поле с
горами на заднем плане»
1889



Николай Рерих
«Весть Шамбалы» («Стрела-письмо»)
1946

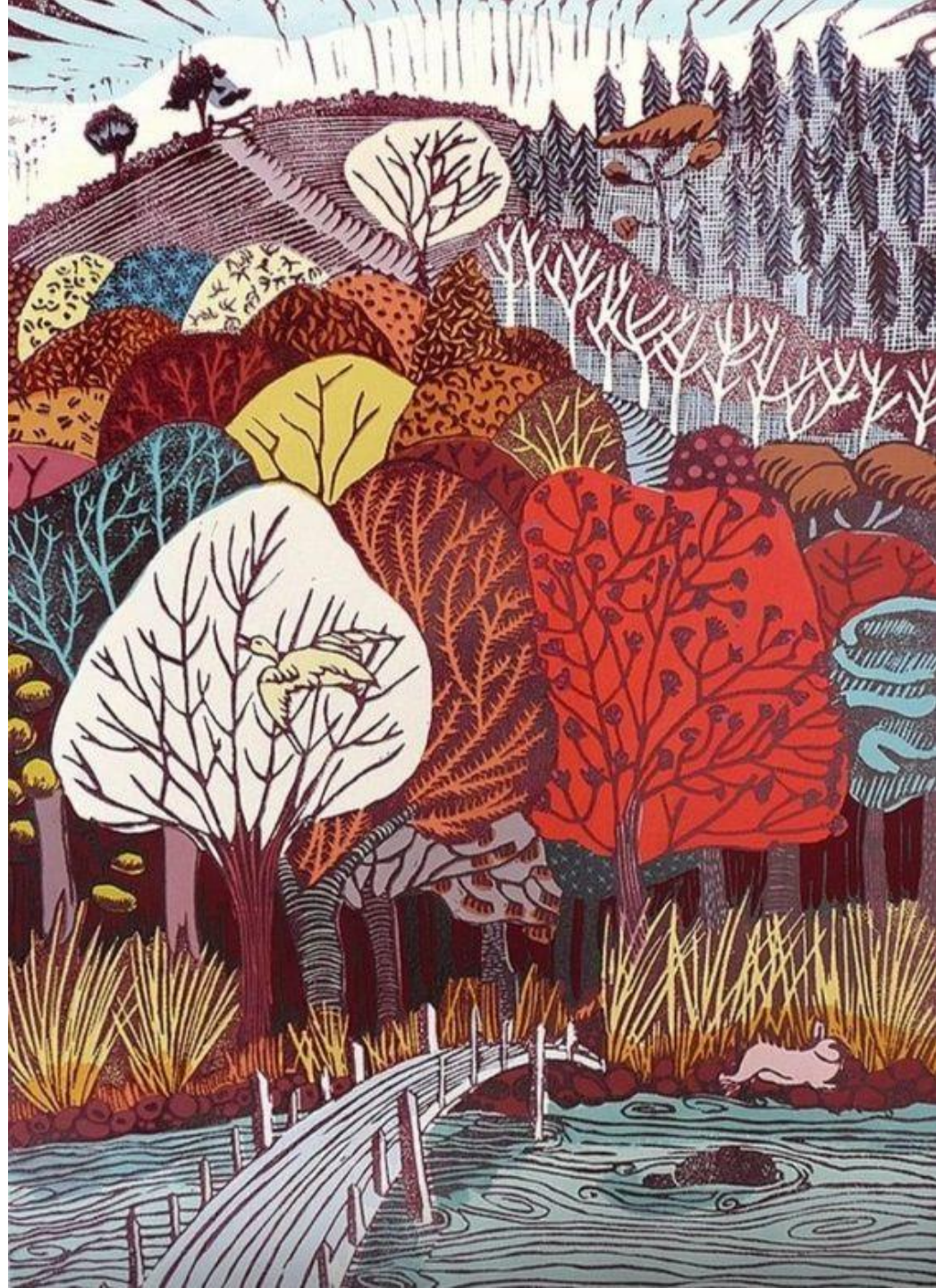


Казимир Малевич
«Пейзаж с пятью домами»
1928–1929



Кандинский В.В.
«Летний пейзаж»
1909





Вместо света и тени:

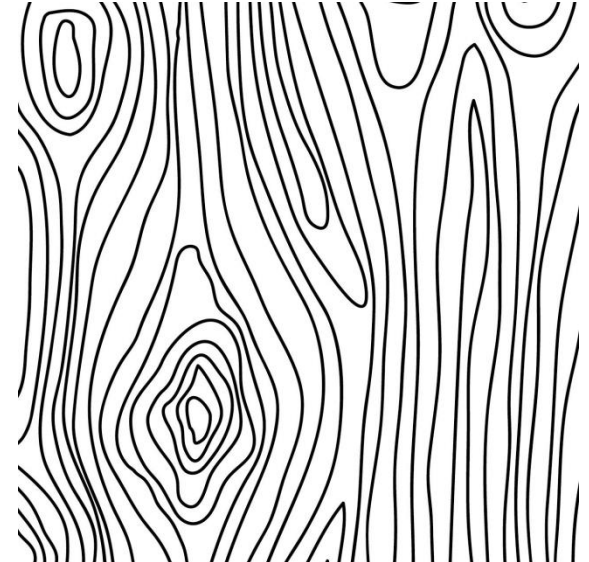
- цвет
- орнамент (узор)
- текстура (узор материала, например, шерсти, дерева)



цвет



орнамент



текстура

ДЕКОРАТИВНЫЙ ПЕЙЗАЖ = стилизованный пейзаж

СТИЛИЗАЦИЯ – упрощение изображаемых фигур по рисунку и цвету



СТИЛИЗАЦИЯ. ПРИНЦИПЫ

1) превращение объемной формы в плоскостную и упрощение её конструкции



2) обобщение формы с изменением абриса (очертание предмета, контур)

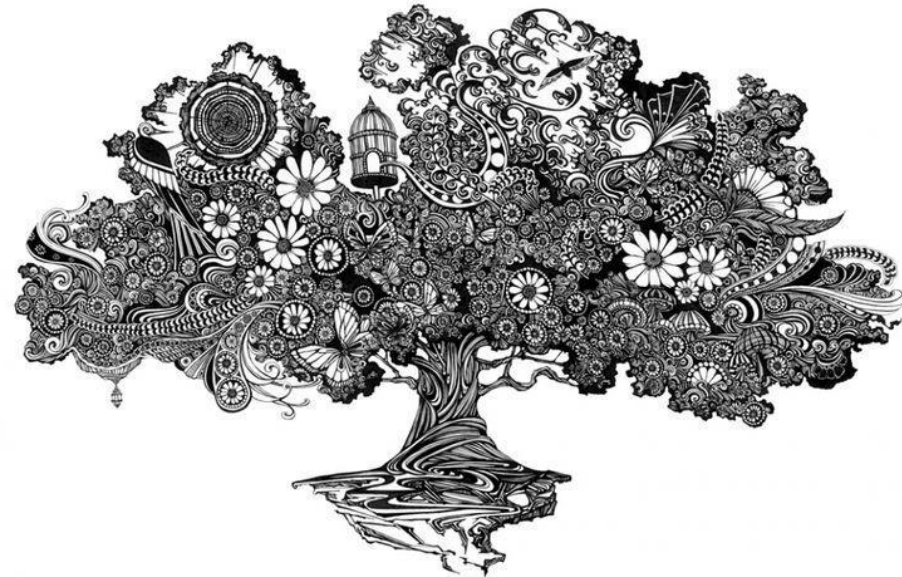


СТИЛИЗАЦИЯ. ПРИНЦИПЫ

3) обобщение формы в ее границах (не меняем границы)



4) обобщение и усложнение формы, добавление деталей, отсутствующих в природе



СТИЛИЗАЦИЯ. ПРИЕМЫ

- силуэт (плоскостная форма, черное на белом, белое на черном, сочетание)
- геометрические фигуры (круг, квадрат, треугольник и их составляющие)
- линия (прямая-волнистая, толстая-тонкая, непрерывная-прерывистая)
- орнаментальные украшения и декор (во всех своих проявлениях)
- буквы (рисунок, выполненный с помощью букв)
- в виде другого объекта
- под стиль художника, народность, эпоху

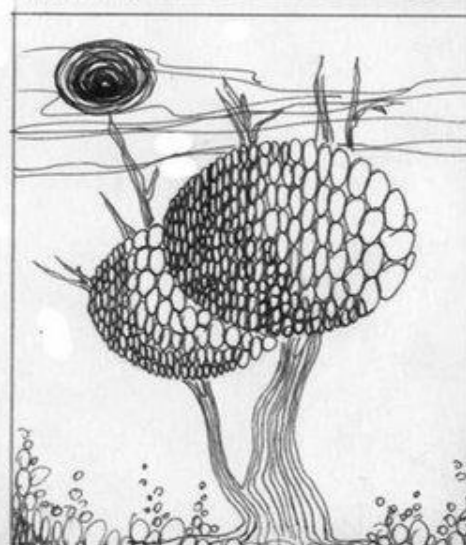
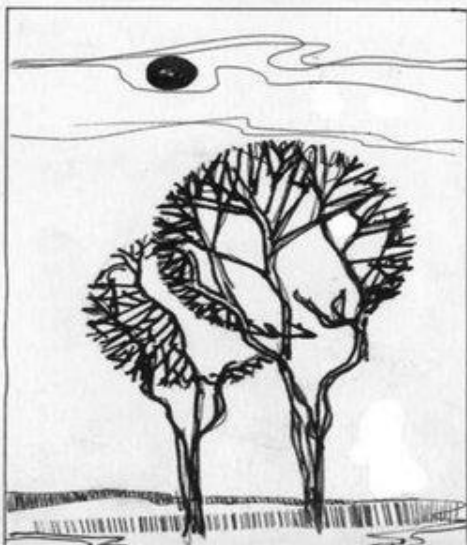
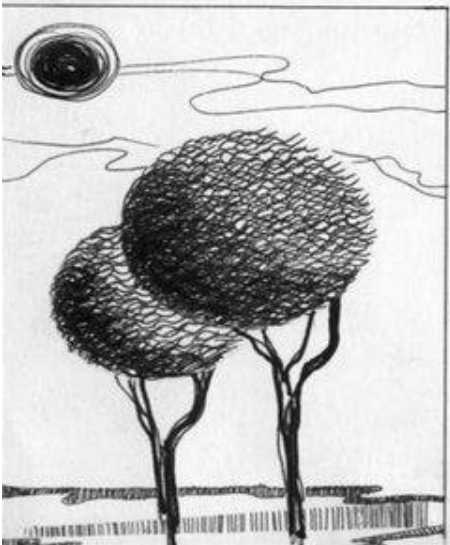
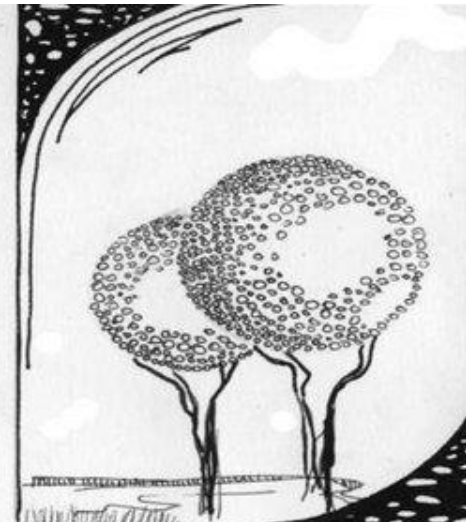
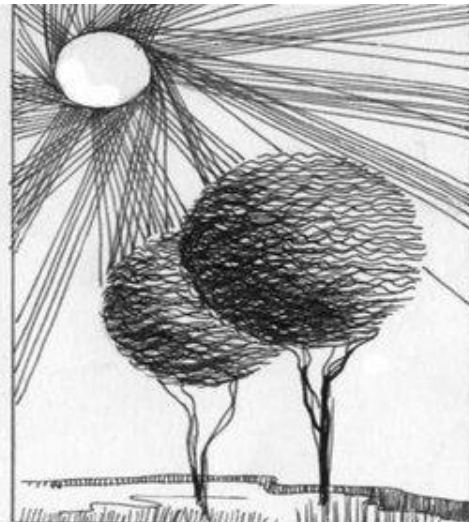
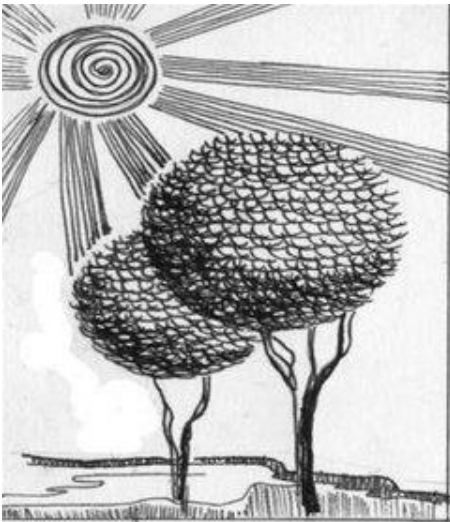
СТИЛИЗАЦИЯ



СТИЛИЗАЦИЯ

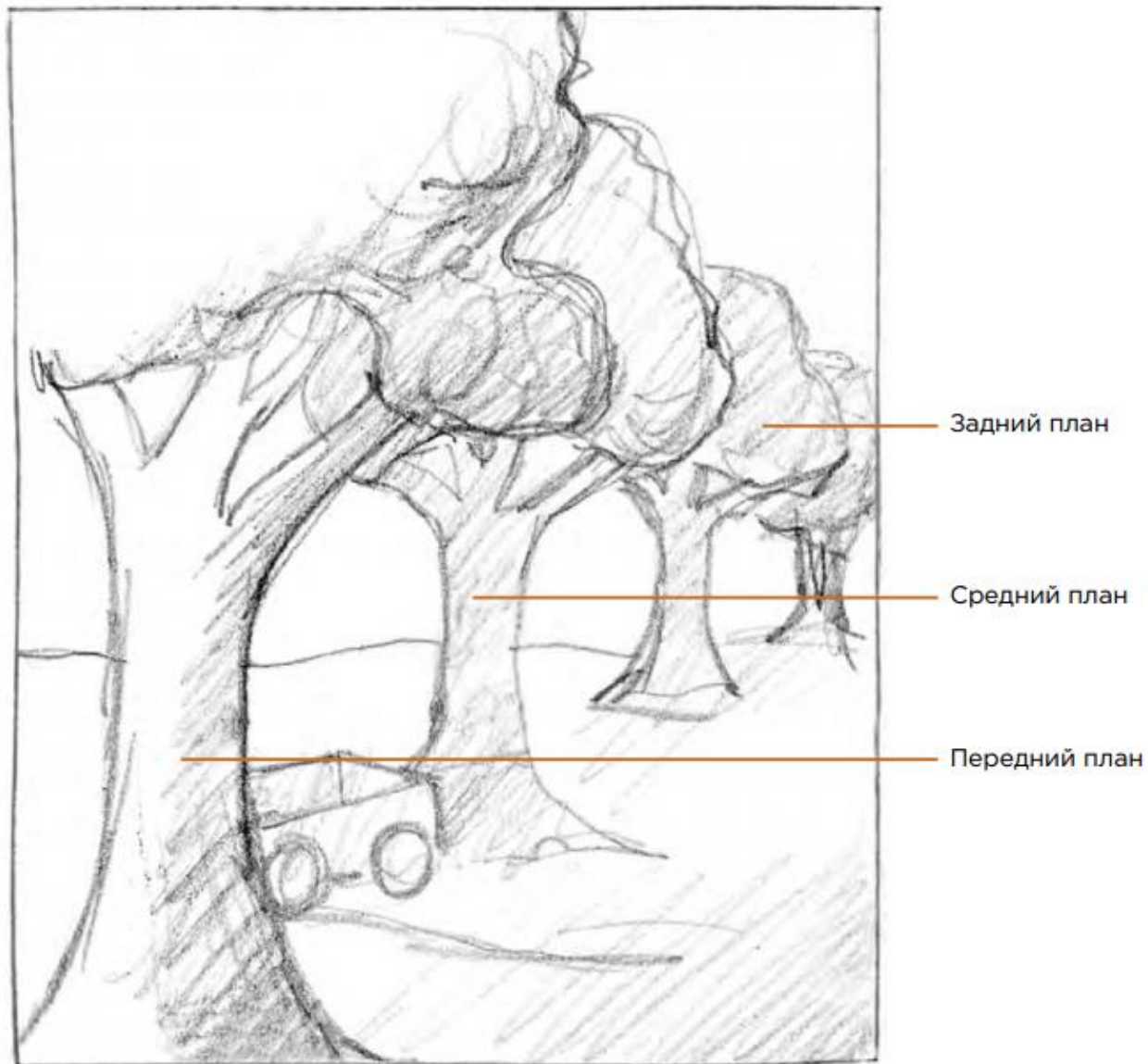


СТИЛИЗАЦИЯ



ПЛАНЫ

- ближний
- средний
- дальний





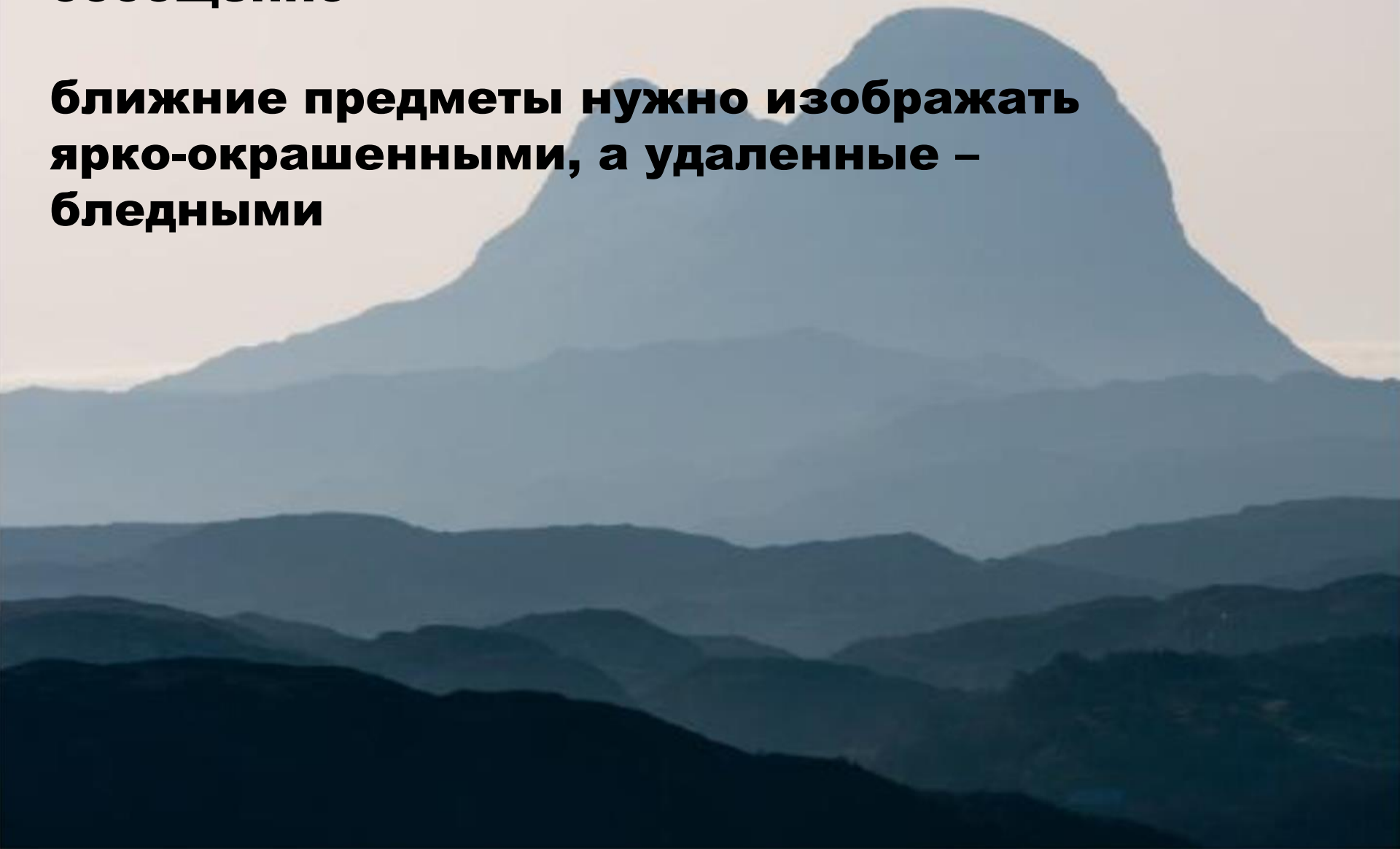
дальний

средний

ближний

**предметы на переднем плане надо
изображать детально, а на дальнем –
обобщенно**

**ближние предметы нужно изображать
ярко-окрашенными, а удаленные –
бледными**

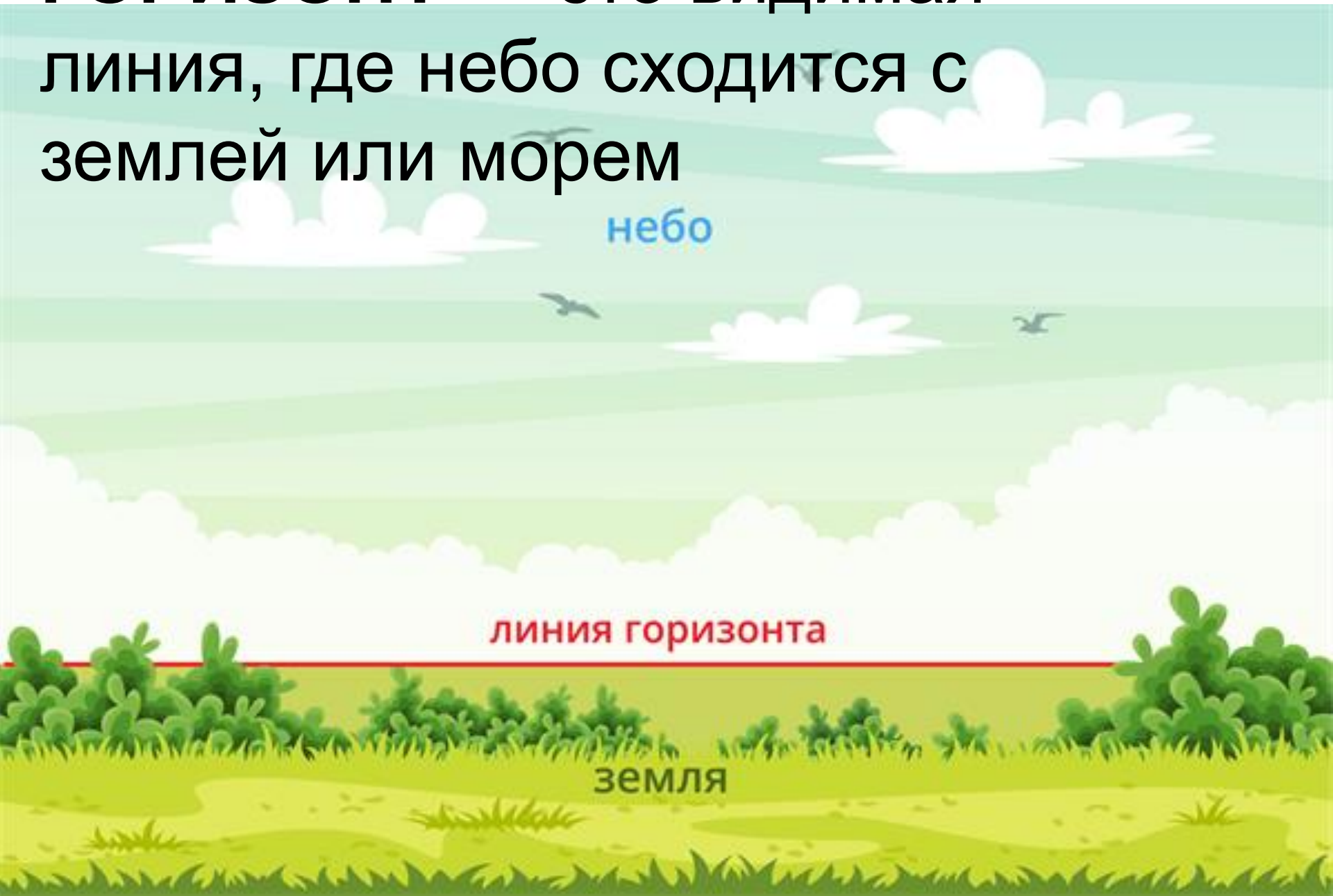


ГОРИЗОНТ — это видимая линия, где небо сходится с землей или морем

небо

линия горизонта

земля



НИЗКАЯ ЛИНИЯ ГОРИЗОНТА





**ВЫСОКАЯ ЛИНИЯ
ГОРИЗОНТА**